

Poilsio namelio Dinozaurų parke Radailių k. (Klaipėdos r.) atviras architektūrinis idėjos konkursas

Devizas: **POA**

Aiškinamasis raštas



Situacija/ Urbanistinis kontekstas

Namelis yra išsidėstęs medžių apsuptyje, ant ežero kranto. Pastato formą diktuoja išilginė keturių medžių kompozicija. Išnagrinėjus situaciją buvo nutarta dėl trijų jūrinių konteinerių kompozicijos, leidžiančios formuoti skirtingų erdvių pojūtį.

Modeliuojant pastato tūrį kuriamas kontrastingų erdvių įspūdis t.y. žiūrint pro langą tėvų miegamajame vaizdą dalinai užstoja liepa, erdvė už lango taip gerai nejaučiama. Vaikų kambaryje, už lango nėra nieko, t.y. erdvė už lango juntama tarsi begalinė.



Koncepcija

1) architektūrinė išraiška

Siūloma poilsio namelio kompozicija apipina keturių medžių ansamblį; dinamiška forma reaguoja į gamtos motyvus. Siūlomas tūris organiškai įsilieja į esamą aplinką, išlaikoma harmonija tarp namelio medyje ir jį supančios gamtos.

2)interjero sprendimai

Namelio vidaus erdvė yra padalinta į tris zonas: svetainė/valgomasis, tėvų miegamasis ir vaikų miegamasis. Vonios kambarys yra atskirtas nuo bendros erdvės. Pagal poreikį, tėvų ir vaikų miegamieji gali būti atskirti lengva pertvara. Langai visose patalpose orientuoti taip, kad būtų galima visą laiką, besikeičiant sezonams, stebėti gamtą. Namelis yra pritaikytas teikti apgyvendinimo paslaugas visais metų laikais. Tai namelį padaro patrauklų apgyvendinimui net ne sezono metu. Pakelta į 6 metrų aukštį nuo vandens lygio, terasa leidžia jaustis lyg nuosavoje apžvalgos aikštelėje.

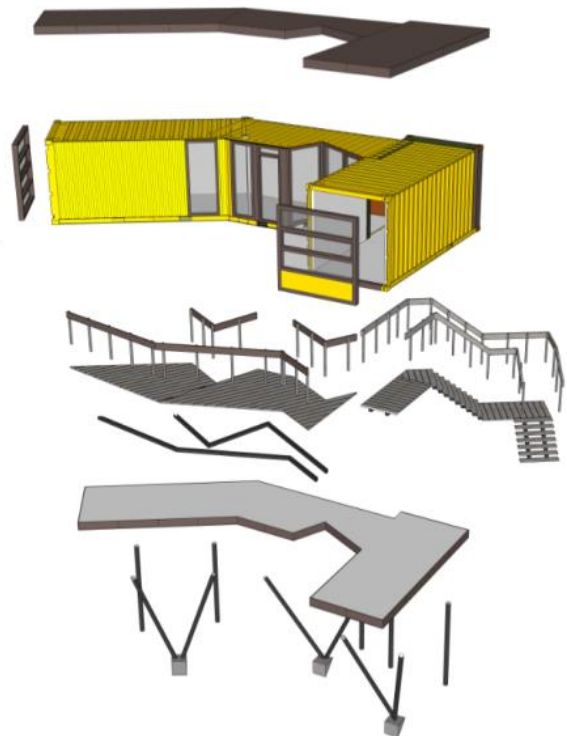
Interjero apdailoje vyrauja skandinaviškas minimalizmas – dominuoja integruoti lengvų konstrukcijų multifunkciniai baldai. Grindys - natūralaus medžio šviesus parketas. Sienų vidaus apdailai naudojamas šviesių spalvų dvisluoksnis gipso kartonas. Vonios kambario grindys – akmens masės šviesiai pilkos spalvos plytelės, o sienų apdailoje vyrauja grubaus betono tinko imitacija.

Bendrieji rodikliai

| | |
|------------------------|----------------------|
| pagrindinis miegamasis | 5.03 m ² |
| poilsio zona | 18.89 m ² |
| vaikų miegamasis | 5.02 m ² |
| wc | 2.97 m ² |

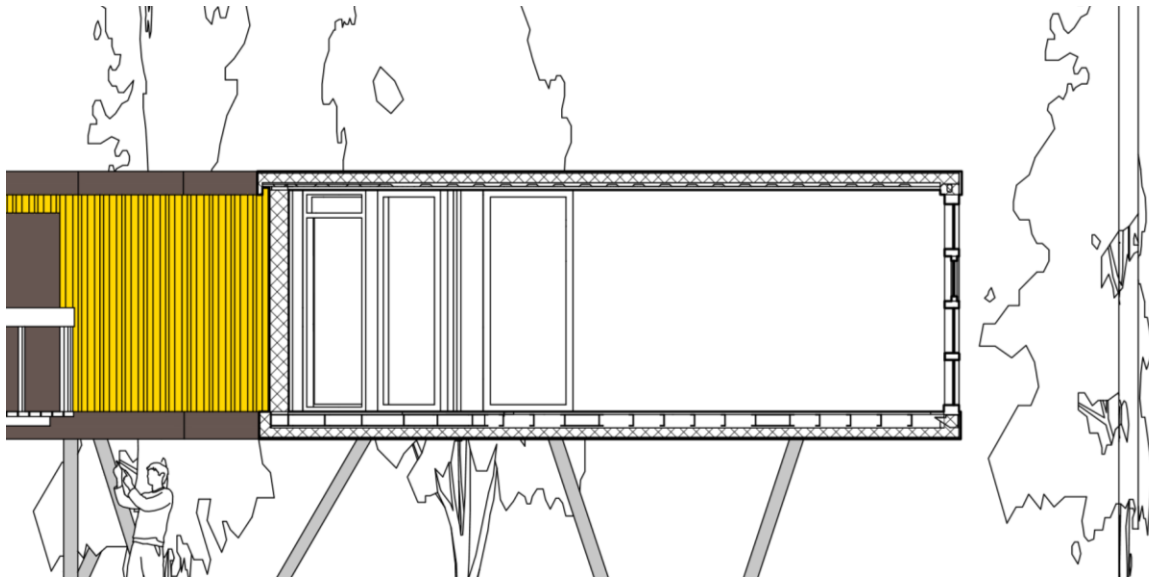
Konstrukciniai įrengimo principai

Namelio konstrukcija yra lengva ir pati save išlaikanti. Projektui koreguojant konteinerį, galimi minimalūs konstrukciniai sutvirtinimai. Namelį ore išlaiko V ir I formos 15 centimetrų diametro metalinės kolonos. V formos kolonos pasirinktos dėl estetinių ir praktinių savybių, kadangi namelis žiemą, stovintis ant šlaito, galės, esant poreikiui, lengviau amortizuoti vėjo, sniego apkrovas ar grunto smukimą. Terasa klojama ant 10x10 centimetrų profilio metalinių sijų ir yra inkaruojama prie šoninių konteinerių. Namelio lubos ir grindys, siekiant išlaikyti reikiamo aukščio lubas, buvo apšiltintos iš išorės, o išorinės pertvaros buvo apšiltintos iš vidaus. Apšiltinimui naudojama 10 cm storio akmens vatos sluoksnis ir purškiamos makroflekso putos ten, kur sunku prieiti su kitomis medžiagomis. Iš išorės stogas ir apatinė dalis užsandarinama hidroizoliacija ir PVC plokštėmis. Grindų šildymas -



elektrinis. Vėdinimas - mechaninis per orlaides ir langus. Esant poreikiui, vėliau, galima įkurti kondicionavimo įrenginį. Vanduo namelį pasieks įprastuoju būdu, t.y. vamzdžiais, atvestais nuo artimiausio geria

mo vandens šaltinio, greta vertikaliai stovinčių kolonų pastatomas fiktyvus, kaip kolona atrodantis vamzdis, juo vanduo ir pasiekia namelį. Vanduo turėtų būti iš bokšto. Jeigu toks variantas nėra įmanomas, šalia nėra jokio vandens bokšto, tuomet nameliui vanduo būtų tiekiamas iš keičiamų/vienkartinių vandens talpų (18 l), kurios būtų laikomos namelyje. Toks pat principas siūlomas ir kanalizacijos nuvedimui - šalia tikros kolonos nuvesti identišškai atrodantį, skirtą kanalizacijai. Elektra namelį pasiektų kabeliais, įmanomi būdai, užmaskuoti šalia vienos iš kolonų arba pravesti po įėjimo liepteliu.



Orientacinė kaina:

| Pavadinimas | Kiekis/vnt. | Kaina/vnt. (€) | Kaina iš viso (€) |
|--|--------------------|---------------------------|------------------------------|
| Lauko apdaila | | | |
| Terasos lentos 50 / 200 / 6000 | 20 | 16 | 320 |
| Langai | 12 | 300 | 3600 |
| Lauko durys | 1 | 300 | 300 |
| Konteineris | 3 | 2500 | 7500 |
| Monolito pamatas, kolonos, lankstai | | | * |
| Baldai | | | |
| Galvūgalis | 1 | 130 | 130 |
| Dvigulė lova | 1 | 300 | 300 |
| Viengulė lova | 2 | 150 | 300 |
| Modulinė sofa | 1 | 550 | 550 |
| Staliukas | 1 | 50 | 50 |
| Stalas | 1 | 120 | 120 |
| Televizorius | 1 | 300 | 300 |
| Kėdė | 4 | 25 | 100 |
| Praustuvas | 1 | 60 | 60 |
| Praustuvo maišytuvas | 1 | 15 | 15 |
| Unitazas | 1 | 70 | 70 |
| Vonia/dušas | 1 | 400 | 400 |
| Spinta | 1 | 250 | 250 |
| Universali spintelė - suolas | 1 | 220 | 220 |
| Šaldytuvas | 1 | 300 | 300 |
| LED apšvietimas | 13 | 10 | 130 |
| Vidaus apdaila | | | |
| Parketas | 29 | 30 | 870 |
| Akmens masės plytelės | 3 | 20 | 60 |
| Gipso kartonas | 48 | 14 | 672 |
| WC durys | 1 | 90 | 90 |
| Keramikinės plytelės | 8 | 15 | 120 |
| Lubų tinkas | 32 | 5 | 160 |
| Mobili pertvara | 2 | 50 | 100 |
| Iš viso: | | | 17087 |

*Pastaba: Kadangi konstrukcijos yra preliminaros, jų kaina gali svyruoti, dėl to paliekamas finansinis rezervas.